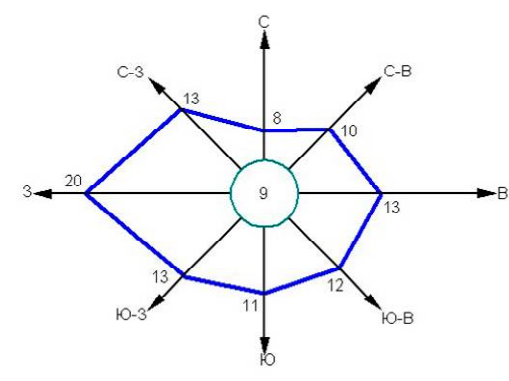
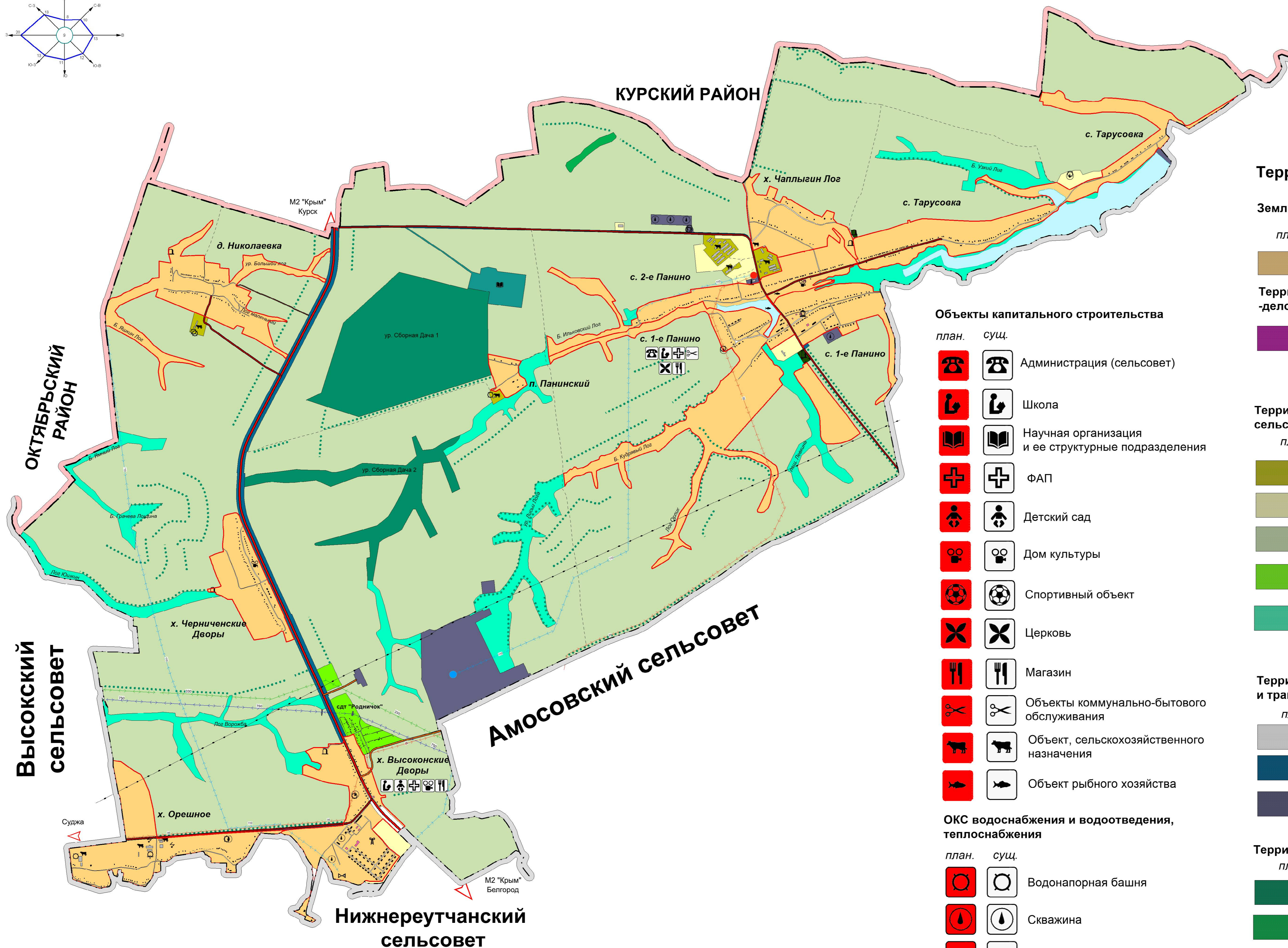


Курская область Медвенский район Панинский сельсовет ГЕНЕРАЛЬНЫЙ ПЛАН Карта границ населенных пунктов

УТВЕРЖДЕН
решением Собрания депутатов
Панинского сельсовета
Медвенского района Курской области
от _____ № _____



№ по ГП	Наименование
1	Администрация сс
2	Школа
3	ФАП
4	Церковь Митрофановская
5	Дом культуры
6	Дом быта
7	Магазин
8	Придорожный сервис



Территориальное зонирование

Земли

план.	сущ.	Земли населенного пункта

Территории объектов общественно-делового назначения

план.	сущ.	Территория размещения объектов многофункционального общественно-делового, коммерческого, социального и коммунально-бытового назначения

Территории размещения объектов сельскохозяйственного назначения

план.	сущ.	Территория, занятая объектами сельскохозяйственного назначения
		Территория сельскохозяйственного использования
		Территория, занятая сельскохозяйственными угодьями
		Территория, садоводческих, огороднических некоммерческих объединений граждан
		Природно-ландшафтная территория, в соответствии с местными условиями (территория общего пользования)

Территории объектов инженерной и транспортной инфраструктуры

план.	сущ.	Территория улично-дорожной сети
		Территория транспортной инфраструктуры
		Территория инженерной инфраструктуры

Территории объектов рекреационного назначения

план.	сущ.	Территория зеленых насаждений ГЛФ
		Территория зеленых насаждений общего пользования
		Территория рекреационного назначения. Научно-исследовательская деятельность.
		Территория водных объектов

Территории объектов специального назначения

план.	сущ.	Территория кладбищ
		Территория скотомогильника

Объекты капитального строительства

план.	сущ.	Администрация (сельсовет)
		Школа
		Научная организация и ее структурные подразделения
		ФАП
		Детский сад
		Дом культуры
		Спортивный объект
		Церковь
		Магазин
		Объекты коммунально-бытового обслуживания
		Объект, сельскохозяйственного назначения
		Объект рыбного хозяйства

ОКС водоснабжения и водоотведения, теплоснабжения

план.	сущ.	Водонапорная башня
		Скважина
		Очистные сооружения
		Котельная

ОКС транспортных сооружений

план.	сущ.	Мостовое сооружения

Объекты культурного наследия (ОКН)

план.	сущ.	Памятник истории, архитектуры

УСЛОВНЫЕ ОБОЗНАЧЕНИЯ

Границы

план.	сущ.	Граница муниципального района
		Граница сельского поселения
		Граница населенного пункта

ОКС внешнего автомобильного транспорта

план.	сущ.	Автомобильные дороги федерального значения
		Автомобильные дороги регионального и межмуниципального значения
		Автомобильная дорога местного значения с твердым покрытием
		Автомобильная дорога местного значения с грунтовым покрытием

Объекты улично-дорожной сети населенного пункта

план.	сущ.	Улицы, дороги
		Проезды

ОКС инженерной инфраструктуры

	750	Линия электропередачи 750 кВ
	330	Линия электропередачи 330 кВ
	110	Линия электропередачи 110 кВ
	35	Линия электропередачи 35кВ
	ПС 110 кВ "Компрессорная"	
	ПС 35 кВ "Панино"	
	Газопровод прочий	
	Трансформаторная подстанция	
	ГРП	
	Антенно-мачтовые сооружения	

(ОТПЕЧАТАНА В МАСШТАБЕ В 1 СМ : 700 М)

Генеральный план муниципального образования "Панинский сельсовет" Медвенского района Курской области						Страница	Лист	Листов
Имя	Имя	Лист	№ док.	Подп.	Дата	П	2	7
Рук. проекта	Воробьева А.А.							
Толограф	Соловьева М.Г.					ИП Воробьева С.Н.		

Растительность	
	Леса густые, питомники, сплошные заросли кустарника
	Озеленение вдоль дорог

Здания, строения	
	Строения жилые
	Строения нежилые
	Строения общественные

Поверхностные водные объекты	
	Река, ручей
	Пруды, озера